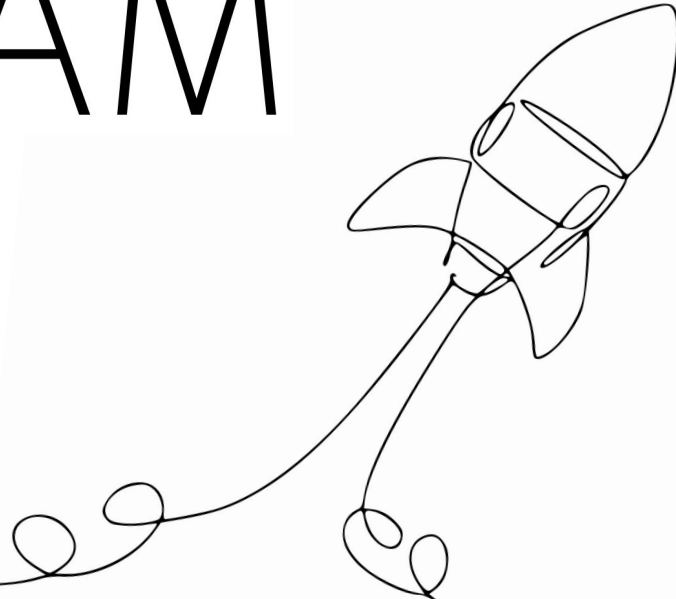


PSYNAM

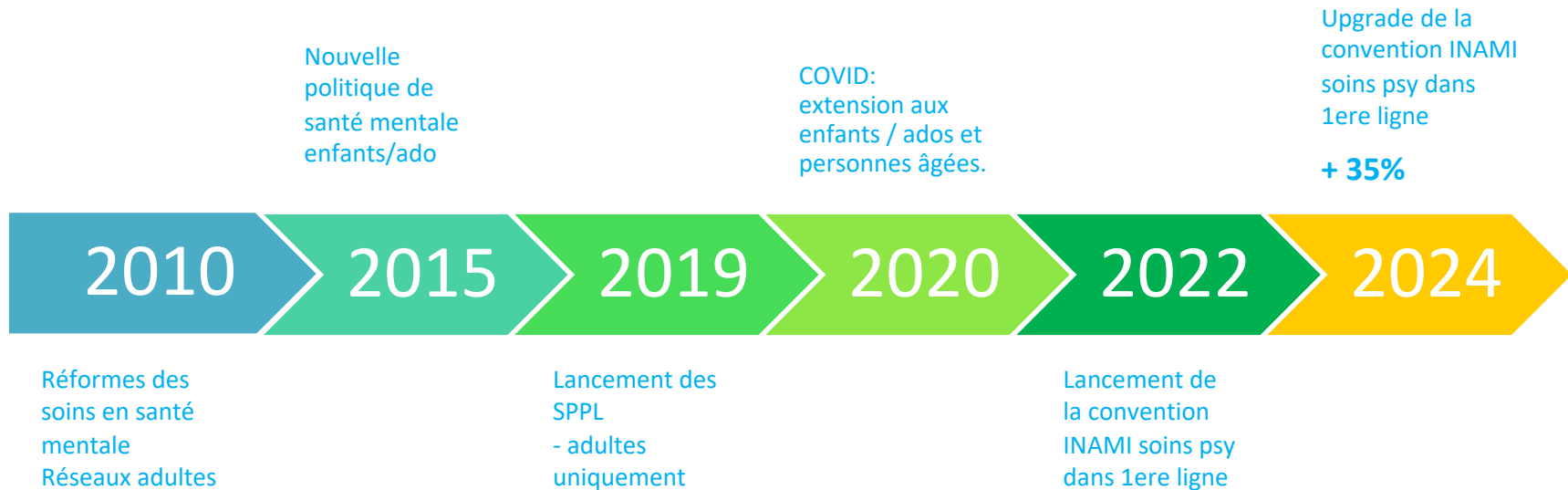


CONTEXTE

1

1

CONTEXTE



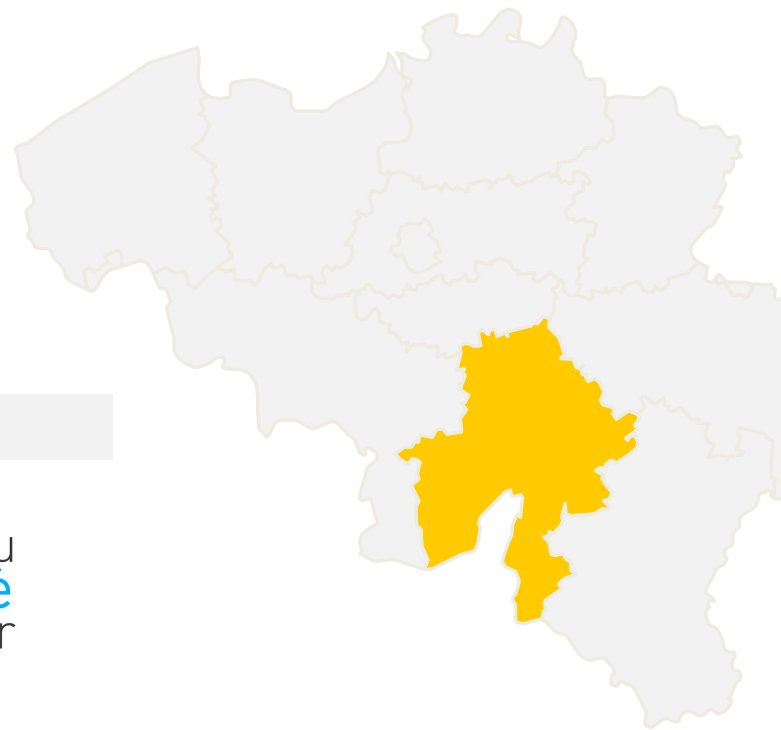
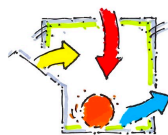


PSYNAM

Réseau enfants/ados (NPEA)



Réseau adultes (Psy-107)



VISION

2

OBJECTIFS DE LA CONVENTION

Rapprocher les soins de santé mentale de l'environnement du citoyen, et ce, en **collaboration avec les acteurs de première ligne.**

- Prévention, y compris la réduction des symptômes et la prévention des rechutes
- Clarification de la demande
- Intervention précoce et de soutien à la résilience
- Diagnostic, traitement et réhabilitation/rétablissement
- Partage des connaissances et de l'expertise
- Orientation vers des soins appropriés, disponibles et accessibles

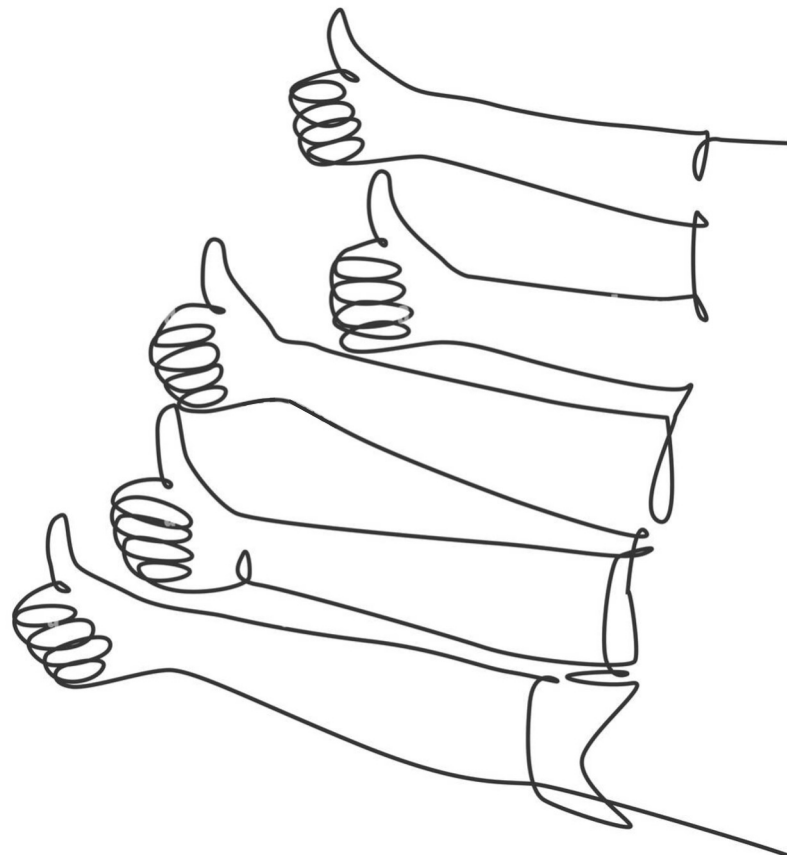


NOUVELLE CONVENTION 2024-2026

3

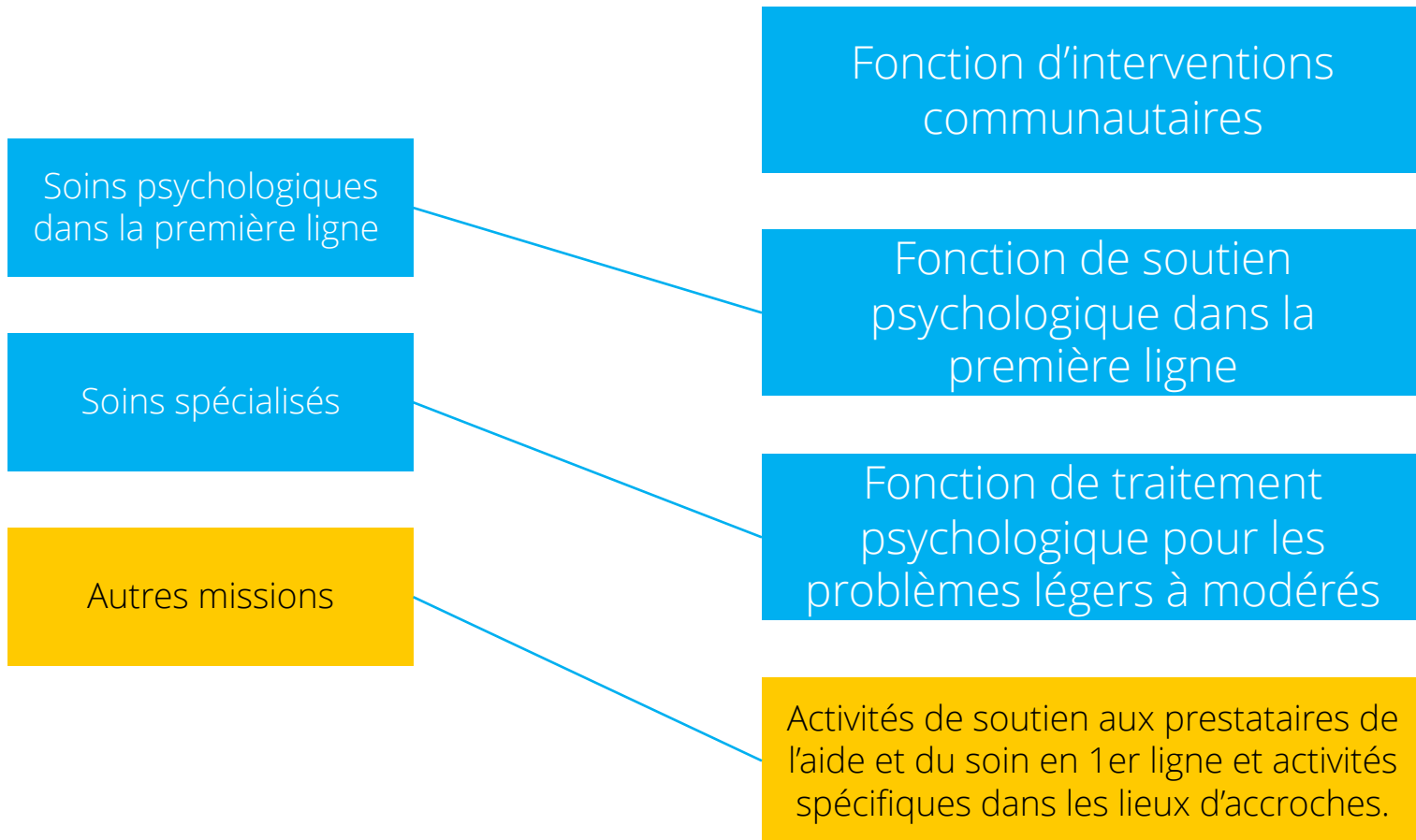
CONTINUITÉ

NOUVEAUTÉS



1. La **vision** : accessibilité, proximité & santé publique
2. Le modèle organisationnel avec les **réseaux**
3. Le **Public cible**
 - (Risque de) problèmes psychiques légers à modérés
 - Professionnels de l'aide et du soin dans la 1ere ligne
 - Public vulnérable

3 LES 3 FONCTIONS

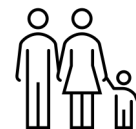


Au revoir « outreaching »,
Bonjour « **lieux d'accroche** »

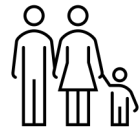
- Axée sur l'**autosoin, la résilience, et la psycho-éducation** dans la communauté
- Exclusivement en **lieux d'accroche**

- Exclusivement séances de **groupe**
 - ✓ Min. 10 participants ou groupe clairement défini (ex: classe)
 - ✓ 2h (min. 90 minutes d'interaction directe avec participants)
 - ✓ Co-animation
- Nombre de séances illimité par bénéficiaire
 - ✓ Accessible librement à tout bénéficiaire ;
 - ✓ Pas d'enregistrement des participants.

Axées sur la **clarification** de la demande, la promotion de la santé mentale par le biais d'un **soutien à la résilience**, d'interventions psycho-éducatives pour la **prévention** et/ou la détection (précoce)



- Pour problèmes psychiques (présumés) encore à un **stade précoce**
- Série d'interventions **généralistes à court terme**, d'intensité légère à modérée
- En lieu d'accroche, en cabinet, en vidéoconférence ou à domicile
- Séances de groupe (minimum 4 participants) ou individuelles (avec ou sans entourage)
- Nombre de séances:
 - Groupe : illimité
 - Individuel : maximum 10 pour les enfants / adolescents, 8 pour les adultes
- Enregistrement NISS

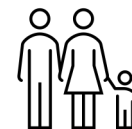


Axée sur :

- **évaluation** (assessment) de la demande si ce n'est pas déjà réalisé
- **traitement à court terme** des bénéficiaires
- objectifs cliniques allant **au-delà du renforcement de la résilience**



- En lieu d'accroche, en cabinet, en vidéoconférence, à domicile
- Séances de groupe (minimum 4 participants) ou individuelles (avec ou sans contexte) ;
- Nombre de séances :
 - Groupe : nombre de programmes non limité
 - Individuel : moyenne de 10 (max 20) pour les enfants / adolescents ; moyenne de 8 (max 20) pour les adultes
- Accessible sur base du **bilan fonctionnel**
- Enregistrement du NISS.



- Clairvisions (individuelles ou collectives)
- Soutien au travail en lieu d'accroche

- Méthode de travail dans laquelle un prestataire de soins **se déplace vers le groupe cible visé**, alors que dans les méthodes de travail plus traditionnelles, c'est le groupe cible qui se déplace vers le prestataire de soins.
- Activités concentrées sur la promotion de la santé mentale par le renforcement de la résilience, la prévention secondaire et la détection précoce
- Se focalise sur les **groupes (vulnérables)** qui ont plus de difficultés à chercher ou trouver des soins ou à prendre conscience d'un besoin de soins et à le clarifier.

- Troubles des conduites alimentaires
- Prison (Andenne)
- Soutien au travail dans les lieux d'accroche
- Stagiaires

Fonction 1	pas d'intervention personnelle	
Fonctions 2 & 3	Jusque 23 ans compris	pas d' intervention personnelle (à partir du 1 ^{er} février 2024)
	A partir de 24 ans	<ul style="list-style-type: none">• 1^{ère} séance gratuite• Individuel : 4 € (BIM) ou 11 €• Groupe : 2,5 €
Autres missions de soutien	pas d'intervention personnelle	

- Séance individuelle : **86,69 €**
- Séance de groupe : **231,18 €** (ou 145,65 pour autre prestataire)
- Mission de soutien : **86,69 €** / heure prestée
- **3 mois** pour encoder les prestations

3 SIMPLIFICATION

- Séances de groupe avec plusieurs prestataires de soins
- Concertation multidisciplinaire
(ex. 4 X 15 minutes)

- Le psychologue est responsable de la garantie de la qualité des groupes
- En concertation avec le réseau (validation)
- Posture evidence based practice (EBP) / publications scientifiques



MODALITÉS DE CONVENTIONNEMENT

4

welcome



Portfolio comprenant :

- C.V
- Diplôme
- Visa
- Agrément
- Déclaration d'adhésion
- Attestations de formations
- Attestations d'activités

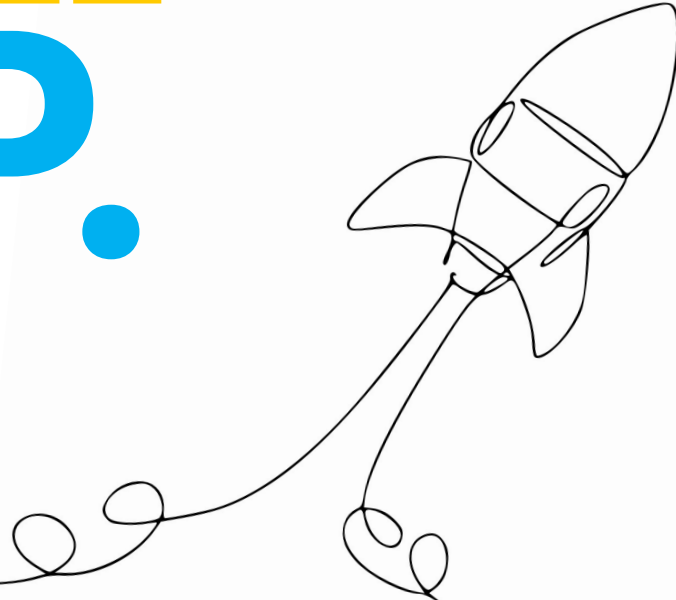
- Tripartenariats
- Pratiques innovantes (*lieu d'accroche/groupes*)
- Zone sud
- Publics cibles
- Communes en besoin (*Pr. Bruffaerts*)
- Besoins des communes (*coord. Locales*)

4 PROFILS RECHERCHÉS

- Psychologues qui partagent la vision
- Psychologues avec expertises spécifiques
 - ✓ TCA
 - ✓ Petite enfance
 - ✓ Personnes âgées
- Psychologues avec expertise groupe
- Psychologues dans la zone sud

DEVENEZ

V.I.P.



L'ÉQUIPE

ASPECTS GLOBAUX & STRATEGIQUES

Didier DE RIEMAECKER (RSN)
Jean-Philippe MATHY (Kirikou)

ASPECTS LOCAUX & PARTENARIAUX

Charlotte GUIOT
Géraldine VANDERVEKEN

FORMATION, INTERVISION & CONSULTATION

Angélique VRANCKEN

COMMUNICATION

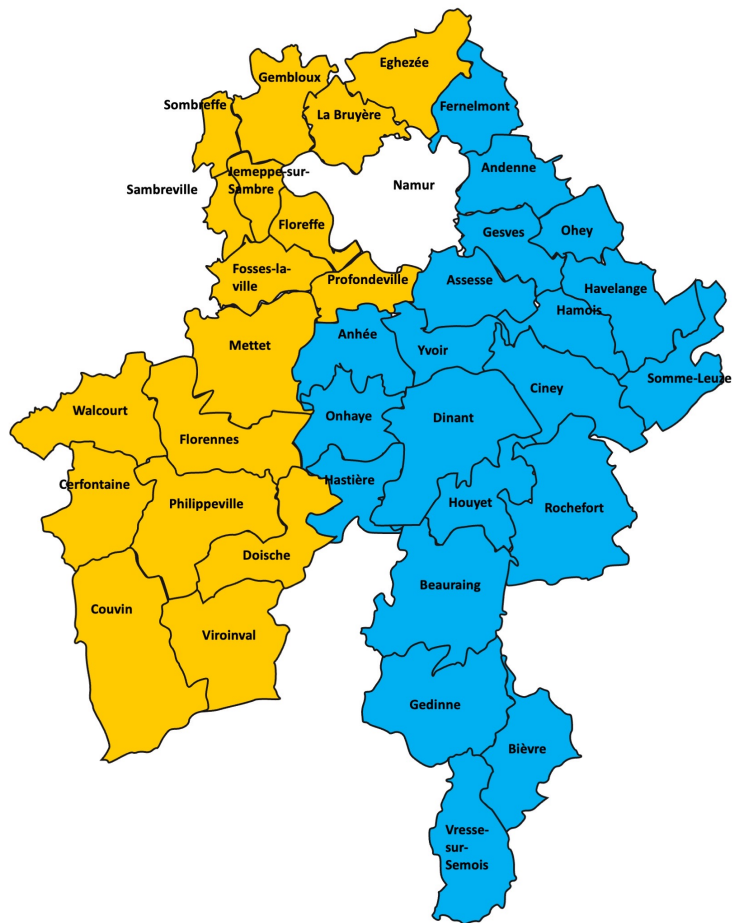
Floriane LEONARD

ASPECTS ADMINISTRATIFS

Marilyn LEMAIRE
Caroline BARTHELEMI

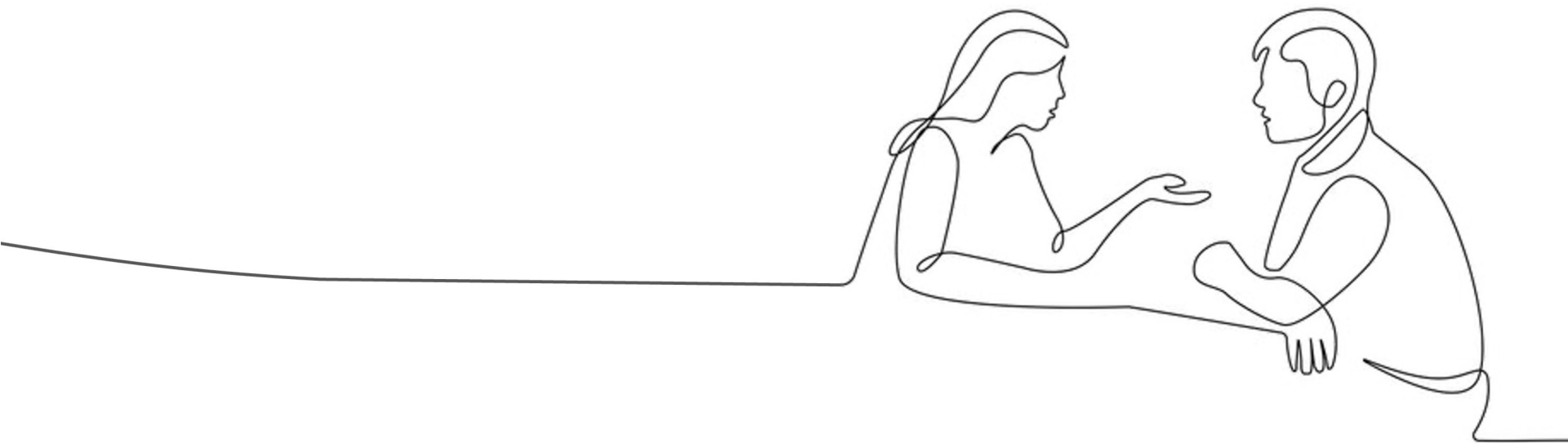
L'ÉQUIPE

Géraldine
VANDERVEKEN



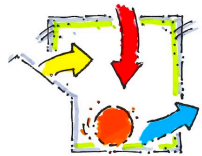
Charlotte
GUIOT

Un **petit pas**
vers un grand mieux.



PSYNAM

www.psynam.be



réseau
santé
namur

