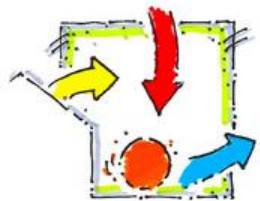


PSYNAM



réseau
santé
namur



Table des matières

1

Esprit de la
convention

2

La convention
en pratique

3

Axes
spécifiques

4

Collaborer
avec PSYNAM

5

Communication

6

Contacts

1

Esprit de la convention

Contexte **général** du projet

La convention des soins psychologiques dans la première ligne est un **projet pilote fédéral** conjointement mis en place **par le SPF et l'INAMI** et décliné dans les Provinces de Belgique sous différents noms.

Pour la Province de Namur, ce projet s'appelle PSYNAM.

Derrière PSYNAM, les **deux réseaux en santé mentale** (RSK et RSN) collaborent afin de mettre en place cette convention sur le territoire namurois.

Collaboration inter-réseaux

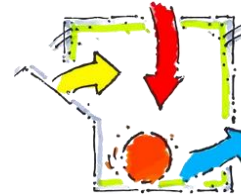
Réseau enfants/ados
(NPSMEA)



réseau santé
KIRIKOU

www.reseau-sante-kirikou.be

Réseau adultes (Psy-107)



réseau
santé
namur

www.reseausantenamur.be

PSYNAM

La philosophie du projet

Le projet PSYNAM s'inscrit dans une philosophie de santé mentale publique.

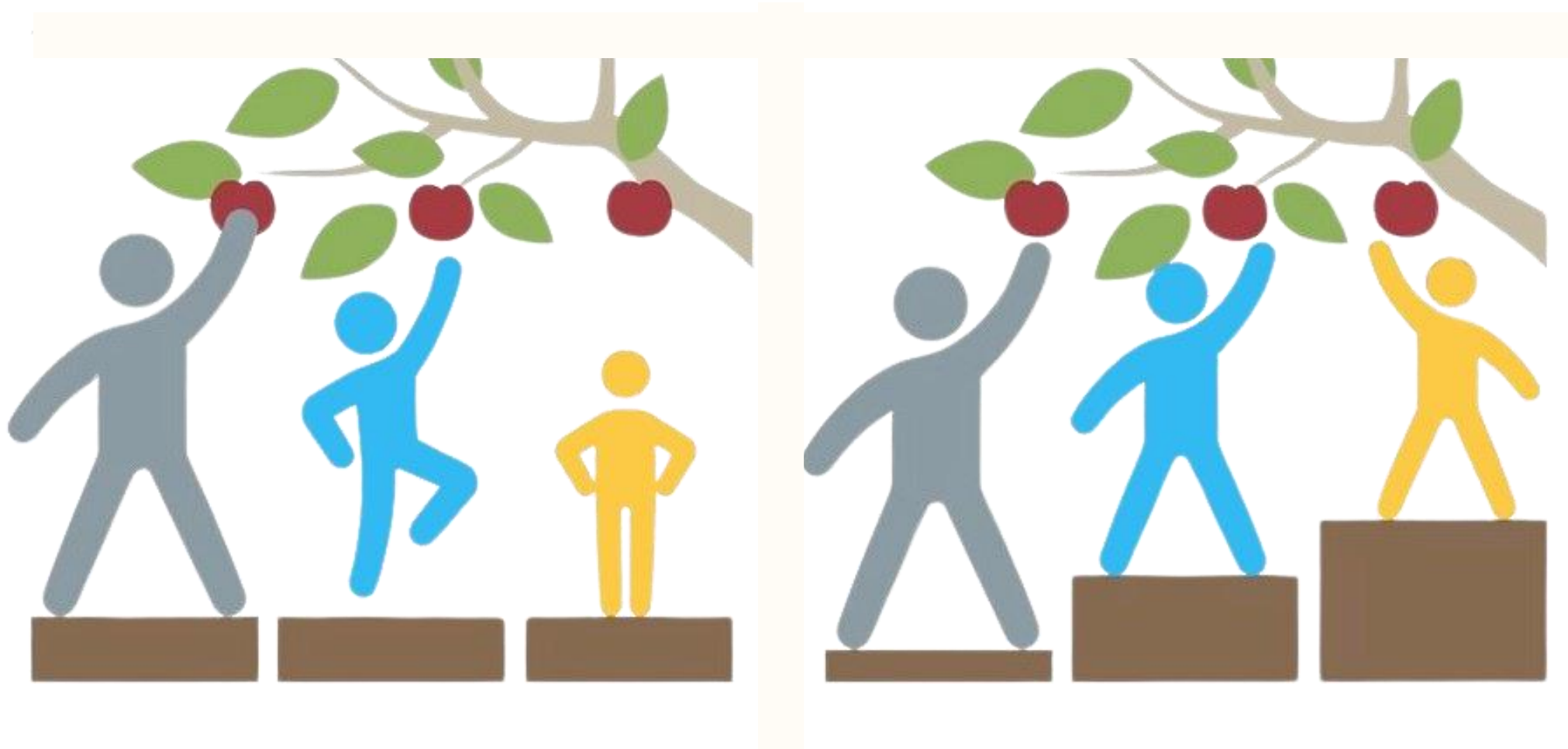
Cette philosophie vise à rendre accessibles les soins de santé mentale à tous, et prioritairement aux personnes qui en sont éloignées pour des raisons multiples (financières, accessibilité, mobilité, freins psychologiques...).

Cette vision s'articule autour de l'universalisme proportionné et a donc pour ambition de rencontrer les besoins des personnes au plus près et proportionnellement à leurs ressources.

Cette vision de santé mentale publique vise également une intervention précoce dans la prévention au sein de la communauté afin d'éviter la chronicisation des problématiques en santé mentale ou l'aggravation des troubles.

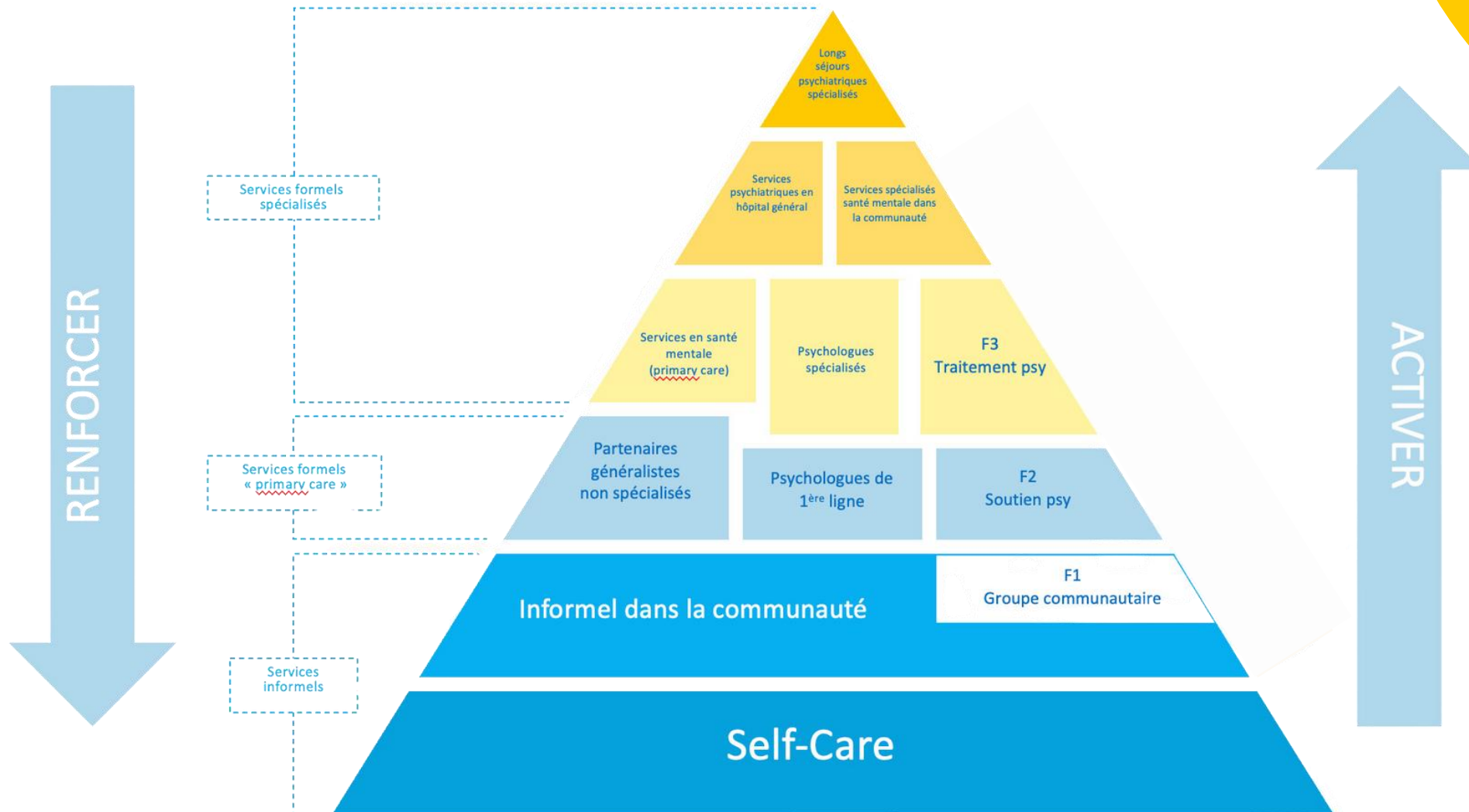
La philosophie du projet

Universalisme proportionné



La philosophie du projet

Le circuit de soin : pyramide de l'OMS



Lieu d'accroche



Le psychologue se déplace **vers le groupe** cible visé et s'intègre dans le lieu de façon active



En **F1, F2** ou **F3**



Groupe cible vulnérable qui a des difficultés à trouver des soins et à formuler une demande

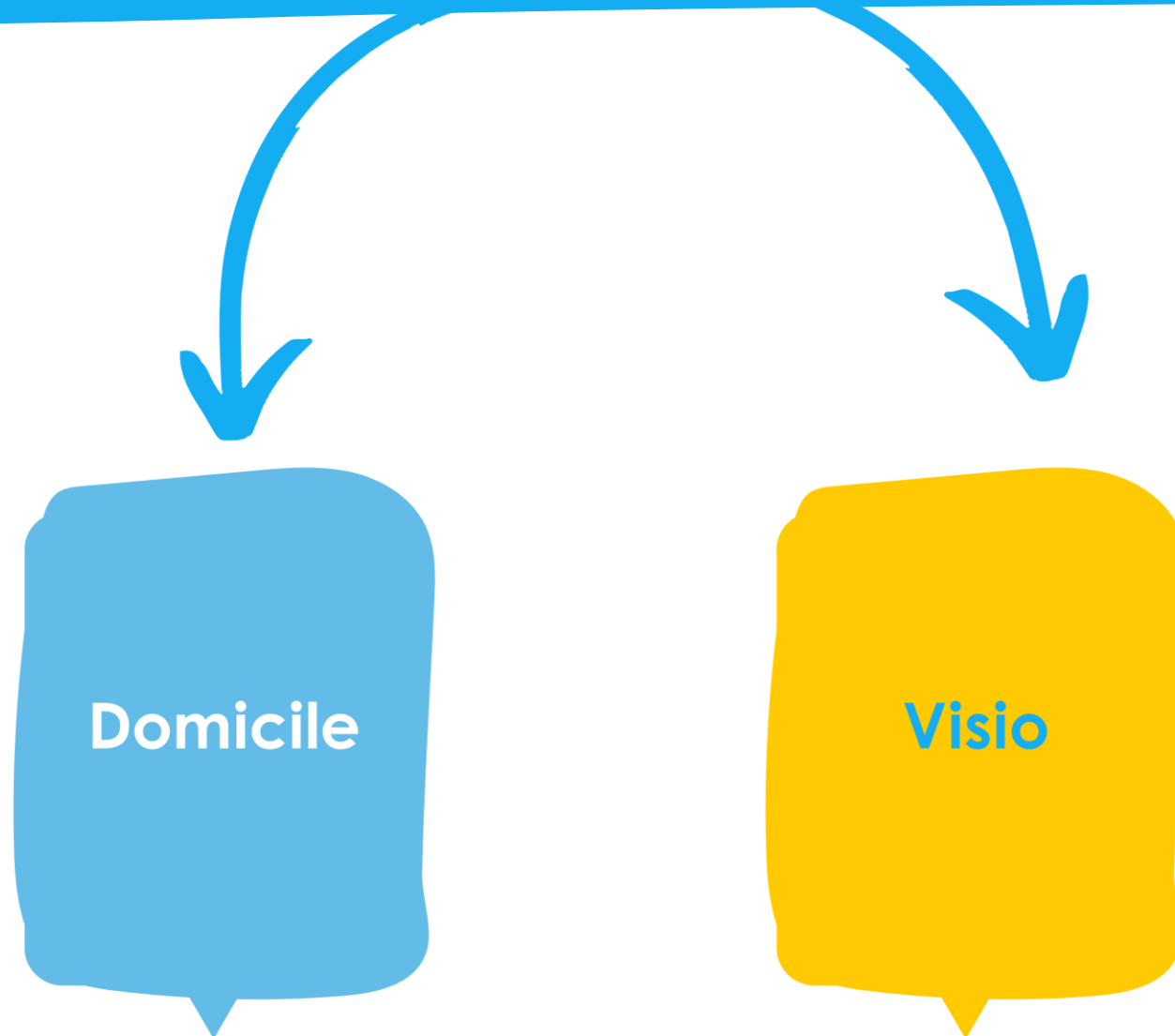


En **individuel** ou en **groupe**

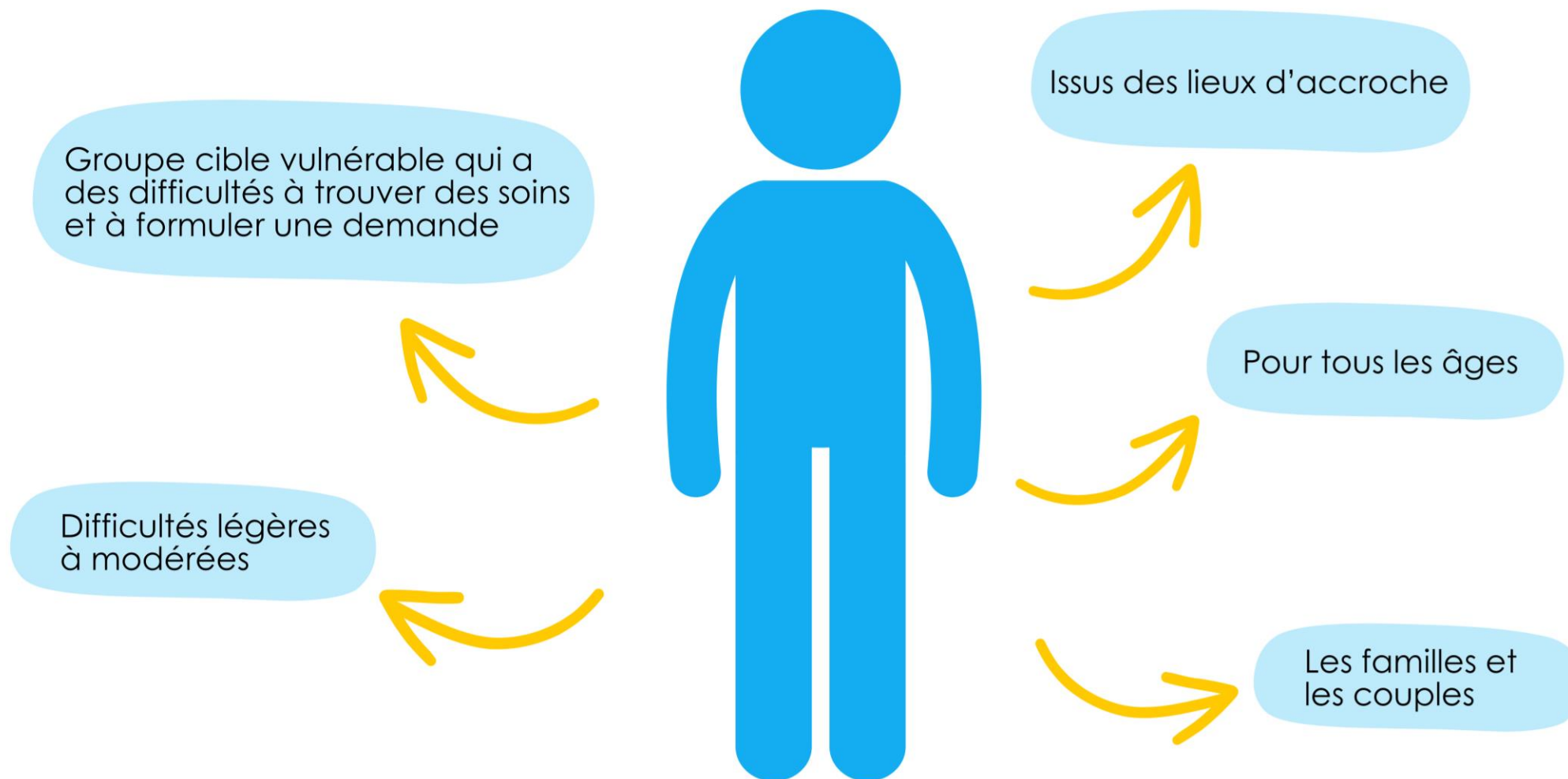


Exemples : maison médicale, CPAS, cabinet d'un médecin généraliste, AMO, écoles/CPMS,...

Domicile, visioconférence



Public cible du projet



Collaboration, pratiques intégrées



Le psychologue de première ligne peut être un relais vers les acteurs associatifs ou institutionnels d'une commune



Connaitre les associations actives sur une commune et travailler en réseau avec eux est une bonne pratique en tant que psychologue de première ligne

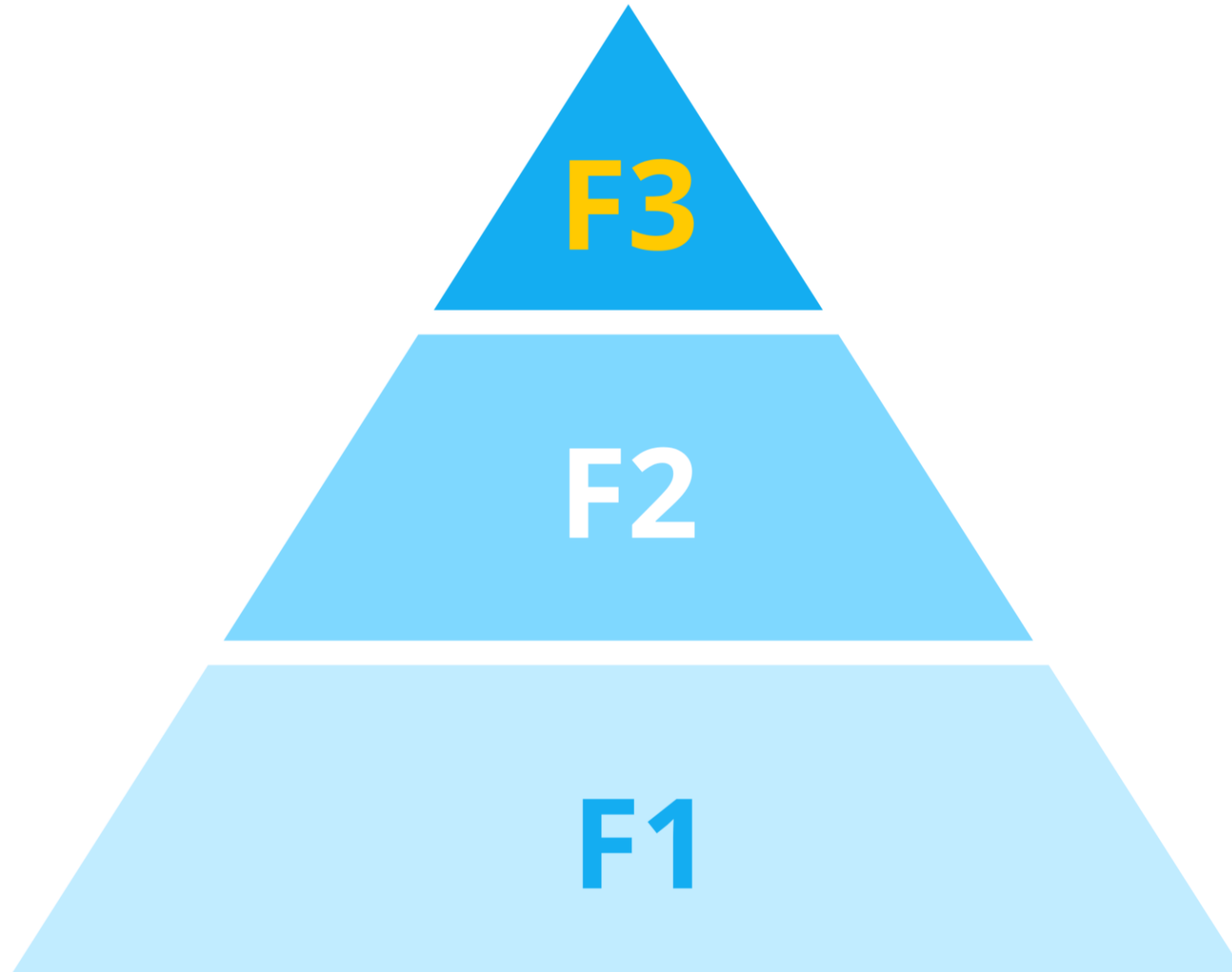


Les coordinatrices locales dynamisent le réseau autour du dispositif et sont là pour vous aider dans vos projets avec des partenaires

2

La convention en pratique

Les 3 fonctions



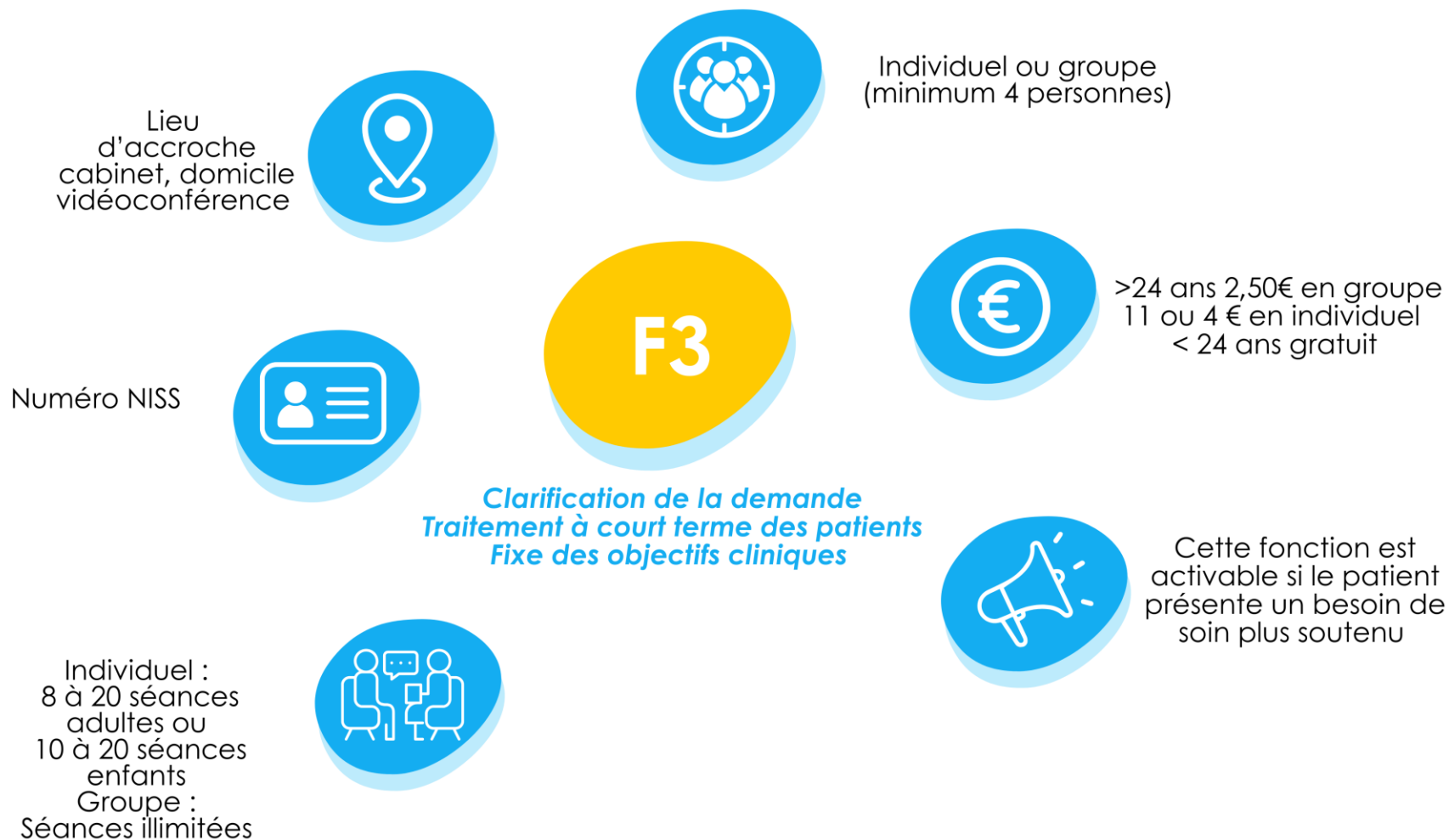
F1 intervention communautaire



F2 soutien psychologique de première ligne



F3 traitement psychologique pour des problèmes légers à modérés



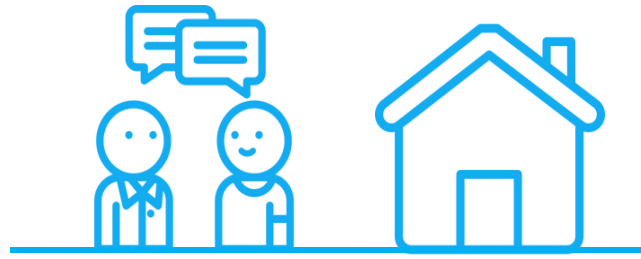
Résumé F1, F2, F3

	1.INTERVENTION COMMUNAUTAIRE	2.SOUTIEN PSYCHOLOGIQUE	3.TRAITEMENT PSYCHOLOGIQUE
<i>Demande</i>	Informations générales	Travail de la demande et premiers apaisements	Mise en place d'un traitement psychologique
<i>Public cible</i>	Tout public	Léger à modéré	Modéré
<i>Prix</i>	Gratuité	Gratuité jusqu'à <24 ans >24 ans 2,5€, 4€ ou 11€	Gratuité jusqu'à <24 ans >24 ans 2,5€, 4€ ou 11€
<i>Modalités</i>	En groupe	En groupe ou individuel	En groupe ou individuel
<i>Lieux</i>	Lieu d'accroche	Lieu d'accroche, cabinet, domicile, vidéoconférence	Lieu d'accroche, cabinet, domicile, vidéoconférence
<i>Numéro NISS</i>	✗	✓	✓
<i>Nombre de séances</i>	Pas de nombre délimité	Groupe illimité Individuel : 8 ou 10 max	Groupe illimité Individuel : 8 ou 10 (max 20)

Ticket modérateur

Fonction 1	Pas d'intervention personnelle	
Fonctions 2 & 3	Jusque 23 ans compris	Pas d'intervention personnelle (à partir du 1 ^{er} février 2024)
	À partir de 24 ans	<ul style="list-style-type: none">• 1^{ère} séance gratuite• Individuel : 4 € (BIM) ou 11 €• Groupe : 2,5 €
Autres missions de soutien	Pas d'intervention personnelle	

Mission de soutien



QUOI ?

A. INCLUSION AU LIEU D'ACCROCHE /PRÉPARATION DE GROUPE

Préparation au travail en lieu d'accroche (groupe ou mise en place d'un partenariat)

Créer l'accroche avec le public du lieu d'accroche

- les professionnels
- le public du lieu d'accroche

B. CONSEIL ET PARTAGE DE CONNAISSANCE À UN ACTEUR DE PREMIÈRE LIGNE

Conseil et orientation à un acteur de première ligne pour des interventions ciblées et appropriées

Un professionnel

C. CO-CONSULTATION

Co – consultation avec un acteur de première ligne

Avec un autre prestataire de soin disposant d'un numéro INAMI

D. CLAIRVISIONS

Partage d'expertise et d'interventions possibles pour soutenir les bénéficiaires

Un groupe de professionnels de la santé et/ou bénévoles

QUI ?

Les **clairvisions**



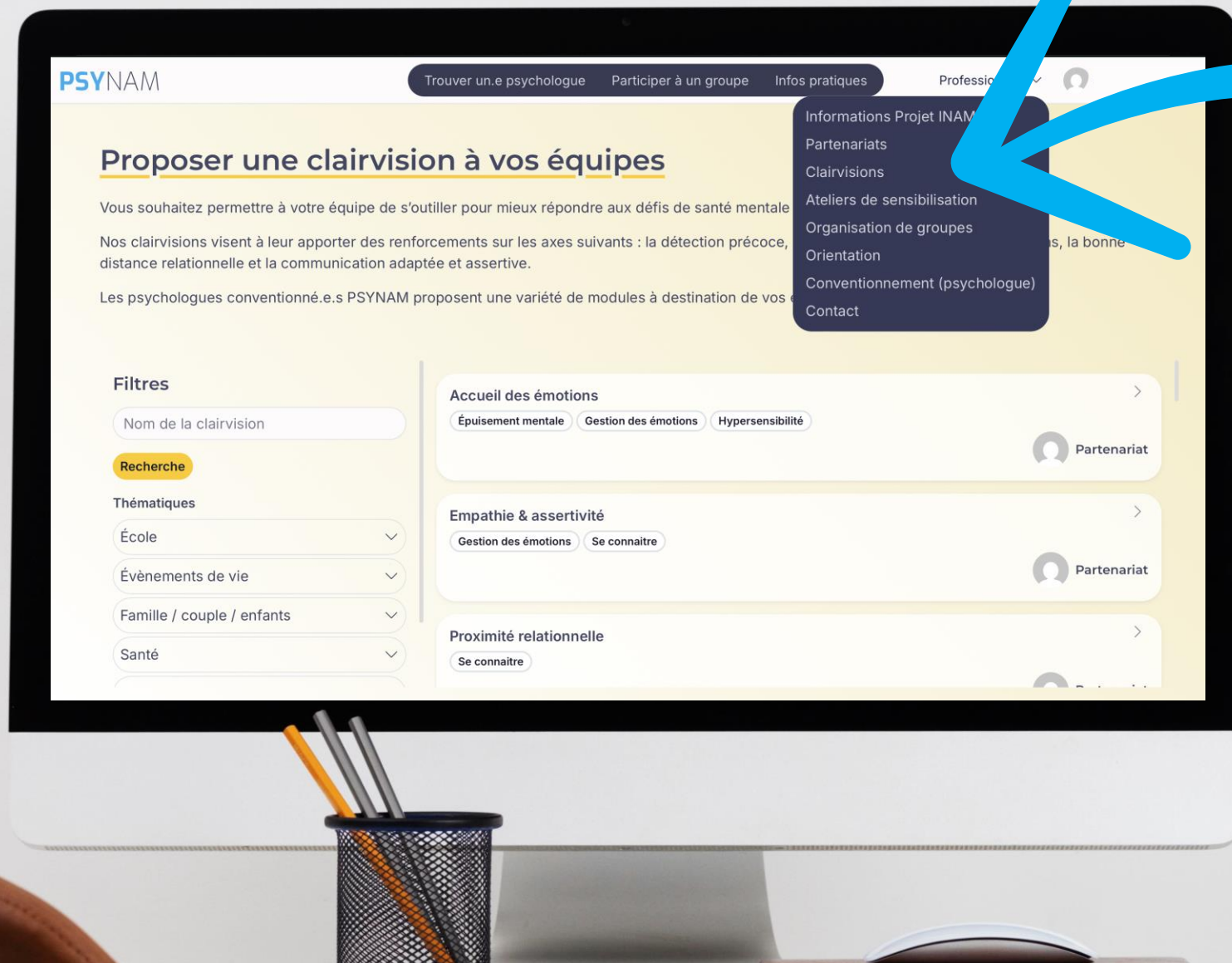
Partage d'expertise autour de
situations rencontrées par les intervenants
en lien avec la santé mentale de leurs bénéficiaires



Partage d'expertise basé sur des **contenus**
ou des **outils théoriques**
en lien avec la santé mentale des bénéficiaires

- Destinée à **des équipes de professionnels** de l'aide ou du soin de la **première ligne** y compris bénévoles
- **Validation** auprès de l'équipe PSYNAM

Catalogue clairvision



3

Axes spécifiques

- **Budget spécifique TCA :**
 - **Identification** des psychologues qui peuvent intégrer le trajet de soin TCA
 - Identification en lien avec **L'EMAS** - équipe de soutien spécialisée en matière de TCA
 - Sur base **d'expérience** et de **formations reconnues**

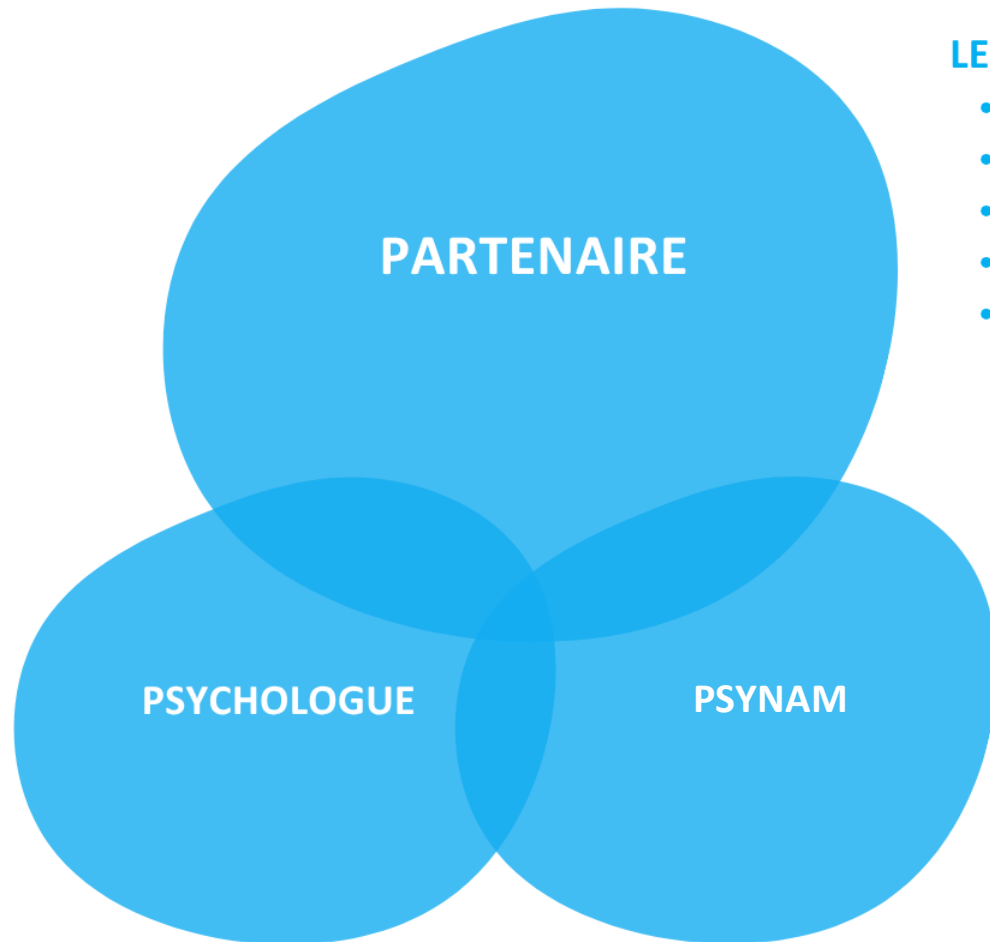
Projets en cours

- **Projet prison** : soutien individuel, familial, de couple et clairvisions
- **Projets liés à l'aide à la jeunesse** (AMO, SRG,SAJ...): groupes et clairvisions
- Projets en **milieux scolaires** (écoles, CPMS, internat): soutien individuel, groupes et clairvisions
- Projets avec les **médecins** et **maisons médicales** : groupes et clairvisions
- Projets avec des **services sociaux** (ISP, CPAS,PCS, ...) : groupes et clairvisions
- Projets avec des **services d'accompagnements** de personnes souffrant de **handicaps** : groupes
- Projets toujours en recherche de la perle rare: **à Dinant, Namur, Ciney, Sombreffe, La Bruyère, Gembloux,....**

4

Collaboration avec PSYNAM

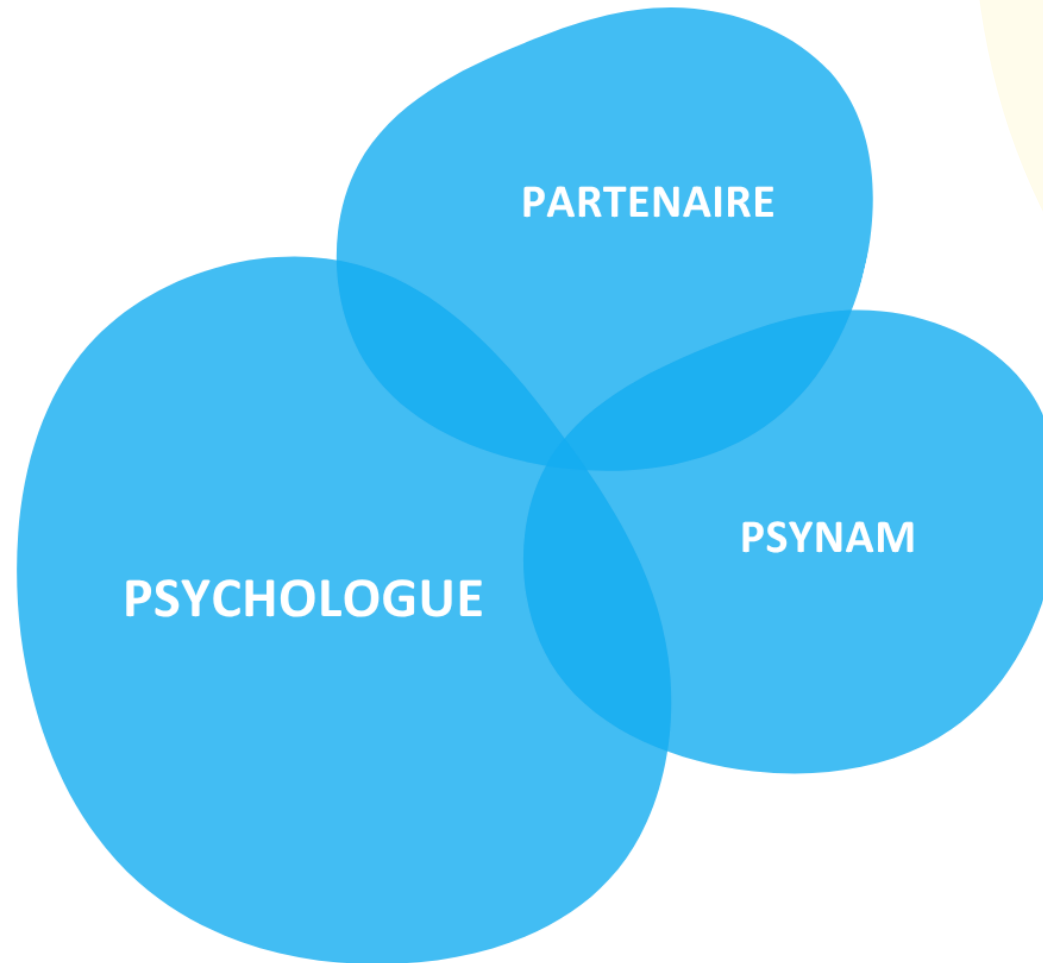
Qui fait quoi ?



LE PARTENAIRE :

- Orienter
- Partager la vision
- Toucher le public cible
- Soutenir le psy dans ses missions
- Co-animer

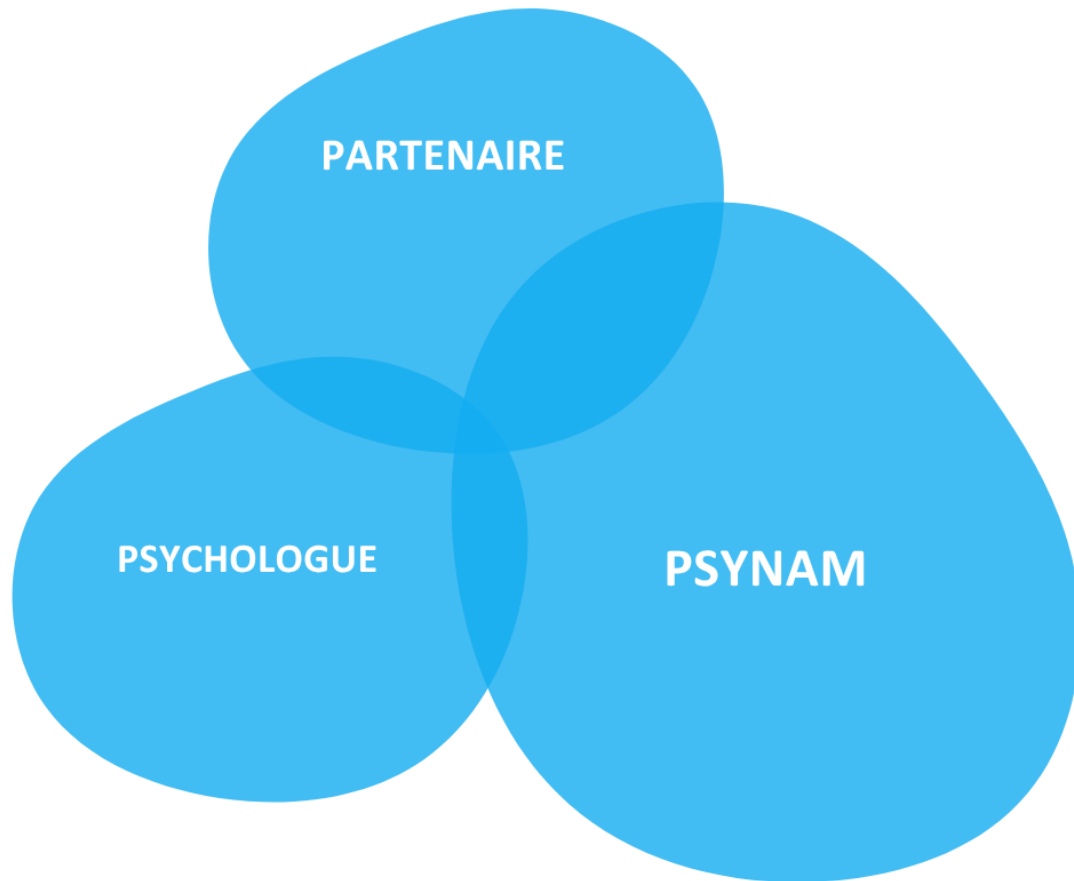
Qui fait quoi ?



LE PSYCHOLOGUE :

- Demande de groupe
- Administratif
- Garant de la qualité des soins
- Respect de son contingent
- **Adéquation des soins vers le public**

Qui fait quoi ?



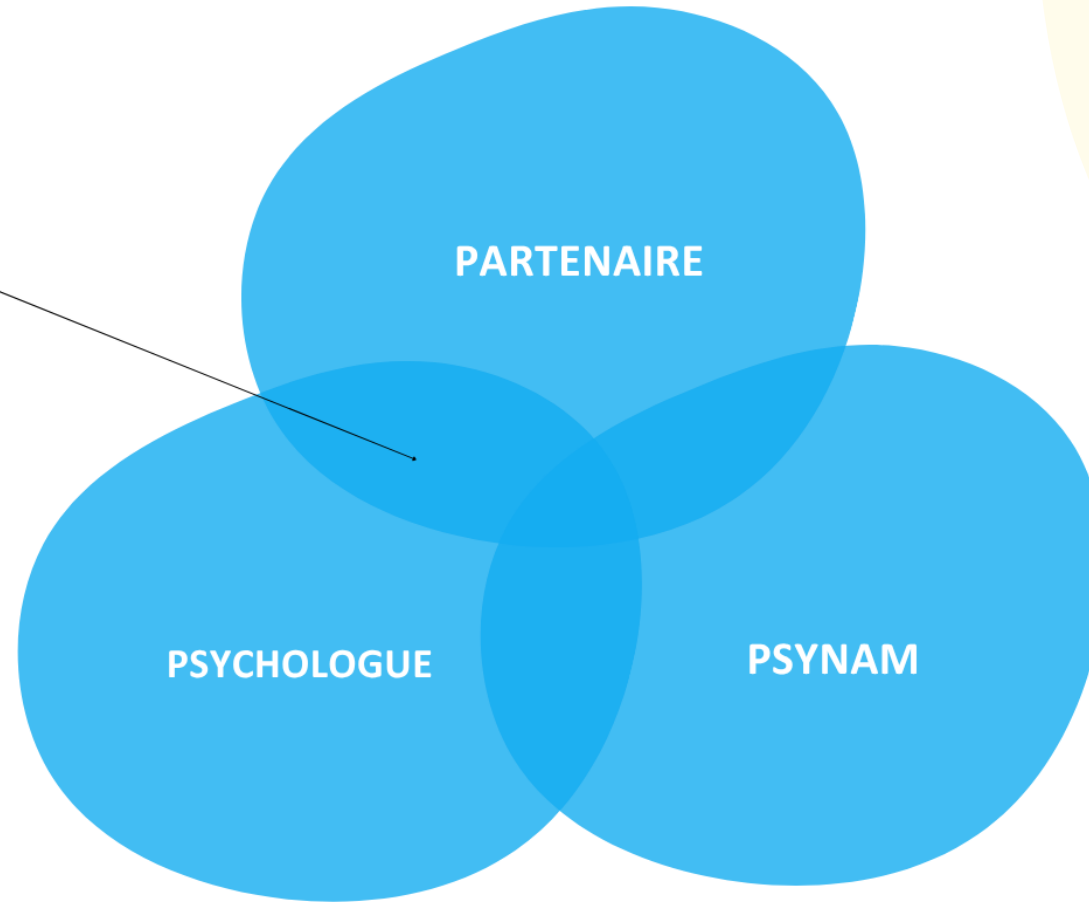
PSYNAM:

- Pilotage du projet (respect de l'enveloppe, vision,...)
- Intervisions, formations
- Monitoring / bilan
- Accompagnement de projet
- Communication
- Suivi admin du PSY relatif à la convention
- **Adéquation du projet avec la convention**

Qui fait quoi ?

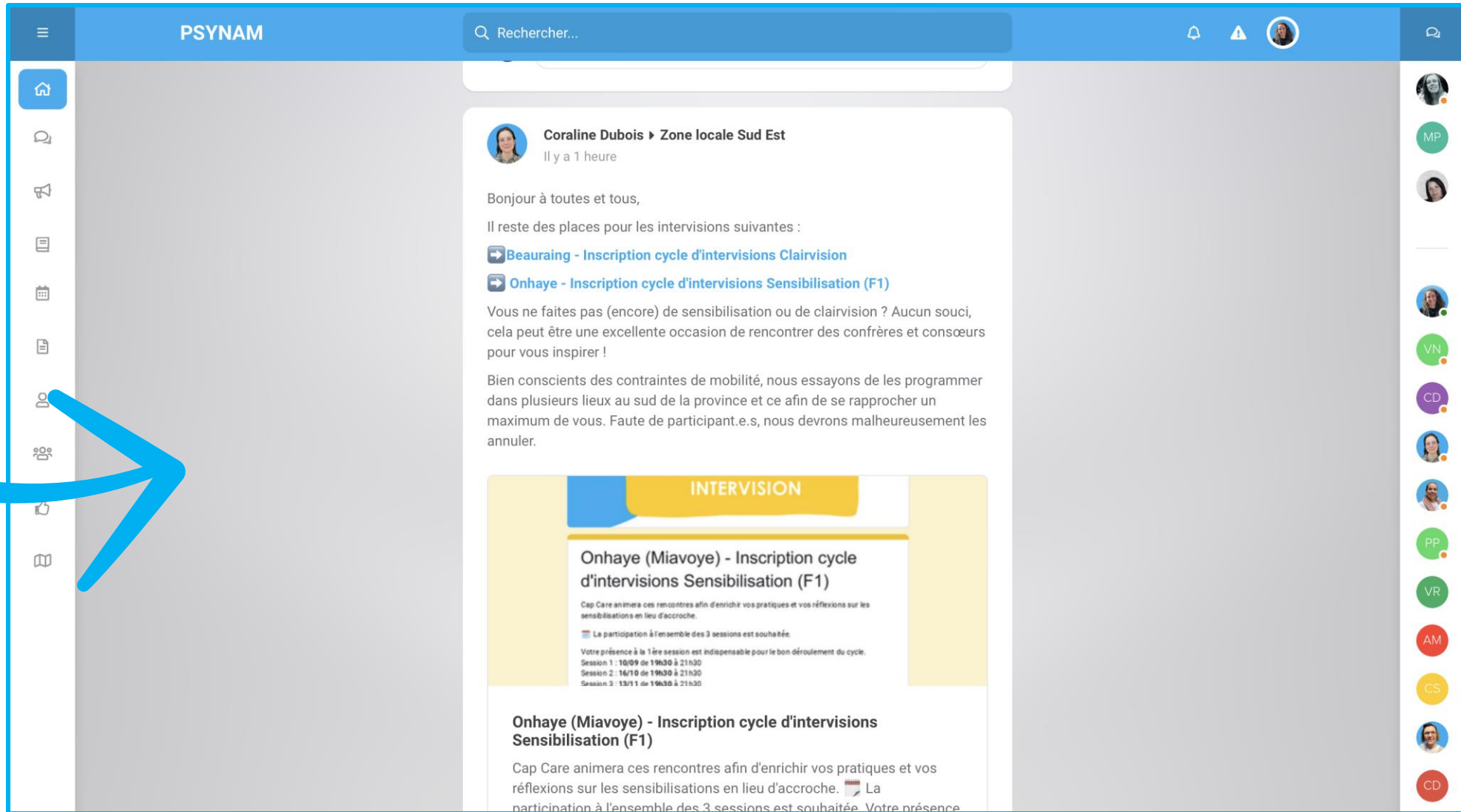
CORRESPONSABILITE

Co construction continue



5

Communication



PSYNAM

Rechercher...

Coraline Dubois ▶ Zone locale Sud Est
Il y a 1 heure

Bonjour à toutes et tous,

Il reste des places pour les interventions suivantes :

- ➔ [Beauraing - Inscription cycle d'interventions Clairvision](#)
- ➔ [Onhaye - Inscription cycle d'interventions Sensibilisation \(F1\)](#)

Vous ne faites pas (encore) de sensibilisation ou de clairvision ? Aucun souci, cela peut être une excellente occasion de rencontrer des confrères et consœurs pour vous inspirer !

Bien conscients des contraintes de mobilité, nous essayons de les programmer dans plusieurs lieux au sud de la province et ce afin de se rapprocher un maximum de vous. Faute de participant.e.s, nous devrons malheureusement les annuler.

INTERVISION

Onhaye (Miavoye) - Inscription cycle d'interventions Sensibilisation (F1)

Cap Care animera ces rencontres afin d'enrichir vos pratiques et vos réflexions sur les sensibilisations en lieu d'accroche.

La participation à l'ensemble des 3 sessions est souhaitée.

Votre présence à la 1ère session est indispensable pour le bon déroulement du cycle.

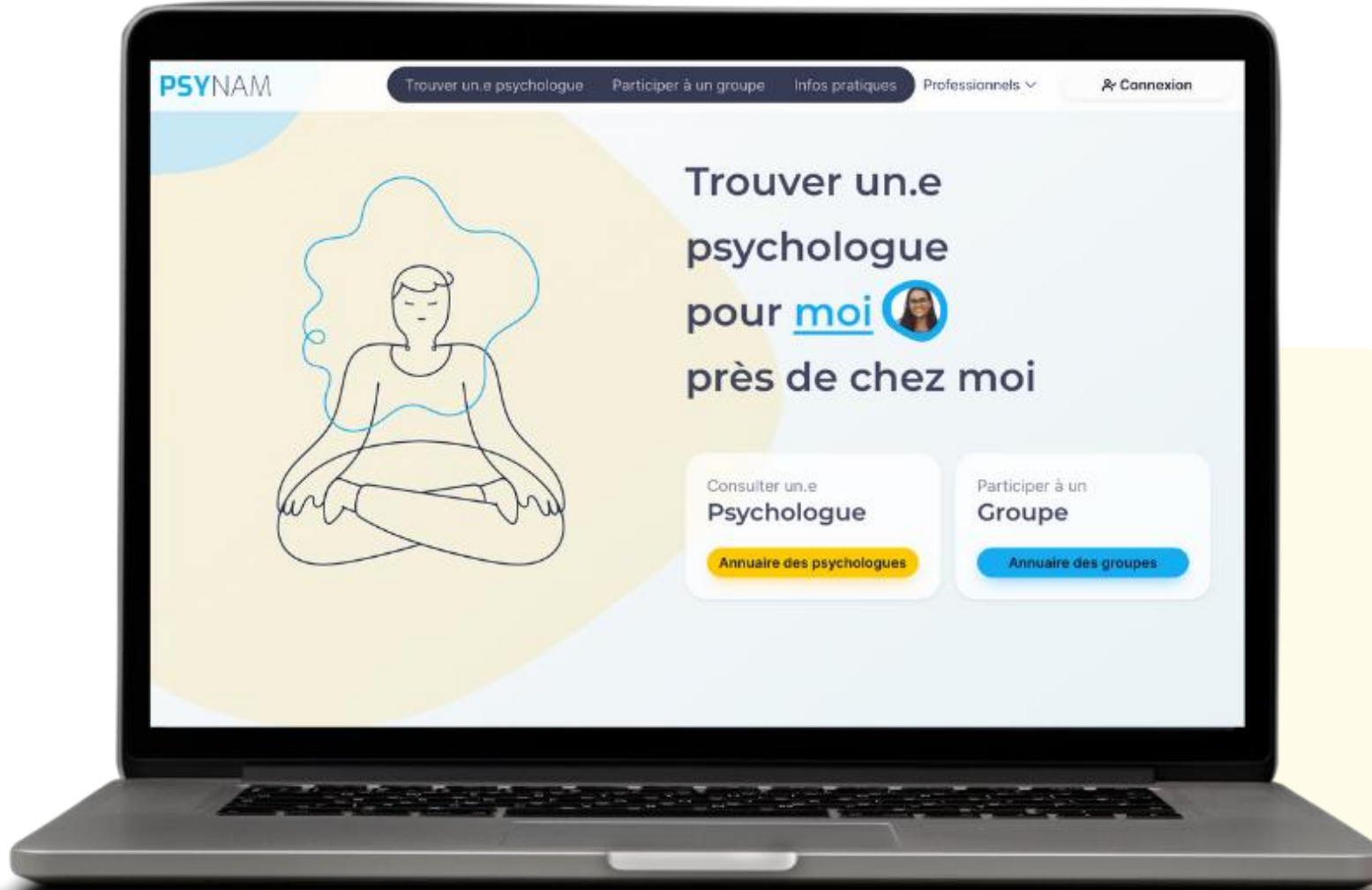
Session 1 : 10/09 de 19h30 à 21h30
Session 2 : 16/10 de 19h30 à 21h30
Session 3 : 13/11 de 19h30 à 21h30

Onhaye (Miavoye) - Inscription cycle d'interventions Sensibilisation (F1)

Cap Care animera ces rencontres afin d'enrichir vos pratiques et vos réflexions sur les sensibilisations en lieu d'accroche. La participation à l'ensemble des 3 sessions est souhaitée. Votre présence

PSYNAM

Site web



psynam.be

PSYNAMNEWS



Inscrivez-vous à la
newsletter de PSYNAM
pour rester au courant
de l'actualité



6

Contacts

L'équipe PSYNAM à votre service

**Jean-Philippe
Mathy**

Coordinateur du
Réseau Santé Kirikou

**Didier De
Riemaecker**

Coordinateur du
Réseau Santé Namur

**Géraldine
Vanderveken**

Coordinatrice Loco-
Locale Zone Ouest :



geraldine.vanderveken@psynam.be

Charlotte Guiot

Coordinatrice Loco-
Locale Zone Est



charlotte.guiot@psynam.be

Floriane Léonard

Chargée de
communication



communication@psynam.be

Marilyn Lemaire

Agente
administrative



info@psynam.be

**Caroline
Barthélemy**

Soutien administratif



partenariat@psynam.be

**Coraline
Dubois**

Chargée de projet
interventions - formations



formation@psynam.be

Partenariat

Charlotte GUIOT

Coordinatrice loco-locale Zone Est
charlotte.guiot@psynam.be



Géraldine VANDERVEKEN

Coordinatrice loco-locale Zone Ouest
geraldine.vanderveken@psynam.be



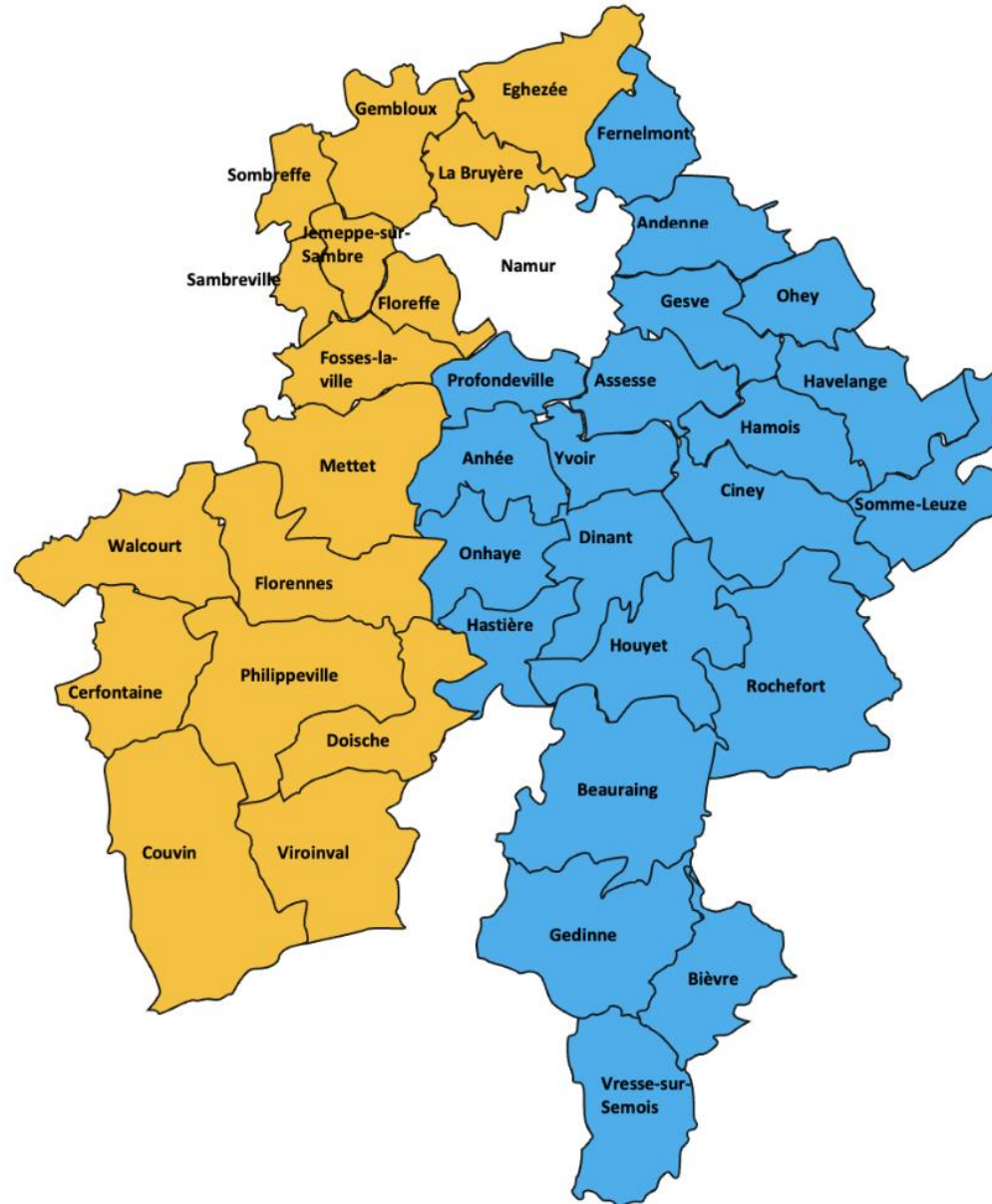
Caroline BARTHELEMI

Agente administrative attachée aux partenariats
partenariat @psynam.be



Répartition géographique

Géraldine Vanderveken
Namur OUEST



Charlotte Guiot
Namur EST

Administratif, formations-intervision, communication

Marilyn LEMAIRE

Agente administrative
info@psynam.be



Coraline DUBOIS

Chargée de formations et interventions
formation@psynam.be



Floriane LÉONARD

Chargée de communication
communication@psynam.be



Stratégie

Didier DE RIEMAECKER

Coordinateur RSN

coordination@reseausantenamur.be



Jean-Philippe MATHY

Coordinateur RSK

coordination@kirikou.be



Personnes ressources – qui contacter pour quoi

